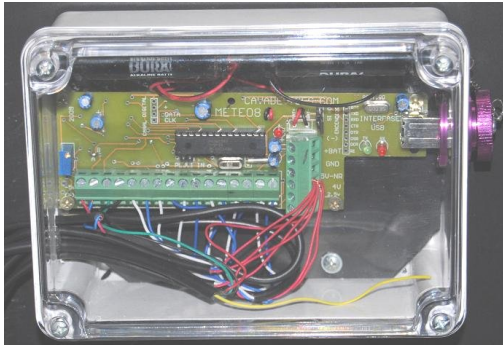
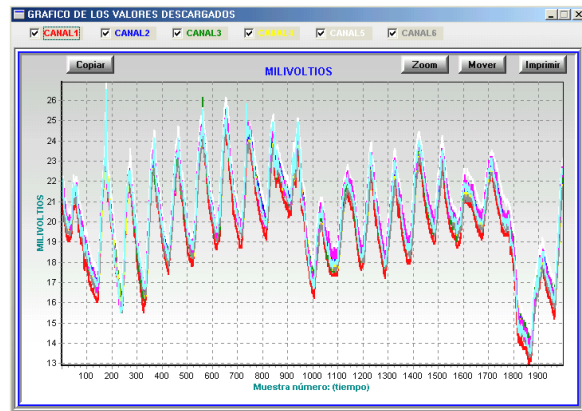


Data logger de temperatura de 8 canales



tasas de 15/30 y 60 minutos.

- 8 canales de temperatura de entre -40° y $+125^{\circ}$.
- Conversor A/D de 12 bits.
- Reloj de tiempo real.
- 3 metros de cable cada canal (estandard).
- Almacena 2000 datos por canal con
- Descarga de datos con una PC usando puerto USB.



- Software de descarga de datos bajo windows 95/98/ME/XP/Vista.
- Posibilidad de ver los canales de temperatura, el estado de las pilas, la tasa de muestreo y la cantidad de memoria utilizada de manera ON-LINE con la PC.
- Las actualizaciones y mejoras del soft se encuentran disponibles para su descarga gratis en nuestra página web.
- La descarga de datos muestra la grilla de datos descargados y una previsualización gráfica de los datos.
- El consumo de energía es de 9 microamperes. La duración de las pilas es de + de 2 años.
- Utiliza 4 pilas "AA" para la alimentación.
- Los sensores de temperatura son pequeños en encapsulado SOT-23 de 3 patas.
- Los sensores son de respuesta absolutamente lineal.
- Interfase para PC incluida.
- Integralmente construido en Argentina. Garantía de 2 años.