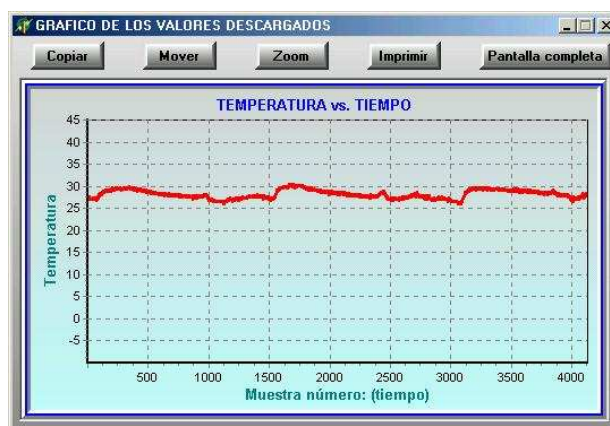


CARACTERÍSTICAS TÉCNICAS DEL LOGGER PICLOPE DE 1 CANAL DE TEMPERATURA

- 1 canal de temperatura.
- Reloj de tiempo real.
- Caja de plástico.
- Almacena 8000 o 16000 datos con tasas de 1/5/10/15/30 y 60 minutos
- -40 a + 125°C
- Descarga de datos con una PC usando puerto serial.
- Software de descarga de datos bajo windows 95/98/ME/XP.
- Posibilidad de ver el canal de temperatura, el estado de las pilas, la tasa de muestreo y la cantidad de memoria utilizada de manera ON-LINE con la PC.
- Las actualizaciones y mejoras del soft se encuentran disponibles para su descarga gratis en nuestra página web.
- La descarga de datos muestra la grilla de datos descargados y una previsualización gráfica de los datos.
- El consumo de energía es de 2 microamperes. La duración de las pilas es de + de 4 años.
- Utiliza 2 pilas "AAA" para la alimentación.
- El sensor es de respuesta absolutamente lineal.
- Interfase para PC incluida.
- Integramente construido en Argentina.
- Garantía de 2 años.



	FECHA:	HORA:	CANAL 1
1	14/02/2006	16:51:46	28,1
2	14/02/2006	16:52:46	27,9
3	14/02/2006	16:53:46	27,6
4	14/02/2006	16:54:46	27,9
5	14/02/2006	16:55:46	27,9
6	14/02/2006	16:56:46	27,4
7	14/02/2006	16:57:46	27,6